

Montagekontroll för RSS fallskyddsräcken

Assembly control of RSS fall protection system

Arbetsplats: <i>Workplace:</i>	
Arbetsplatsadress: <i>Workplace address:</i>	
Monterat datum: <i>Installation date:</i>	
Montage utfört av: <i>Assembly carried out by:</i>	
Montageansvarig telefon: <i>Installation manager telephone:</i>	
Kontrollerat av: <i>Checked by:</i>	

Checklista: Se bilder för tydligare beskrivning <i>Checklist: See pictures for clearer description</i>	OK/OK	INTE OK/NOT OK	Efterarbete OK/Afterwork OK
Kontroll av befintlig hängränna: <i>- Check the existing gutter:</i>			
Kontroll av smuts i hängrännan, ej smuts, snö eller is ska finnas <i>- Check for dirt in the gutter, no dirt, snow or ice should be present.</i>			
Kontrollera att inte stöttans cylindrar vilar mot en skarv i hängrännan. <i>- Check that the stantion cylinders are not resting against a joint in the gutter</i>			
Stativets fot vilar mot fasadväggen för samtliga stativ <i>- The stand's foot rests against the facade for all stands</i>			
Samtliga lås hakar är nedställda <i>- All locking hooks are down</i>			
Vid taklutning över 30 grader montera c-krok <i>- If the roof has a slope of more than 30 degrees, install a c-hook</i>			
Samtliga sparkbrädor är monterade <i>- All toeboards are mounted</i>			
Samtliga stödben är rätt justerade i längd <i>- All support legs are correctly adjusted in length</i>			



Vid NEJ; Kontakta din arbetsledare/ arbetsledning för åtgärd och godkänt efterarbete
At NO; Contact your supervisor for action and approved follow-up work

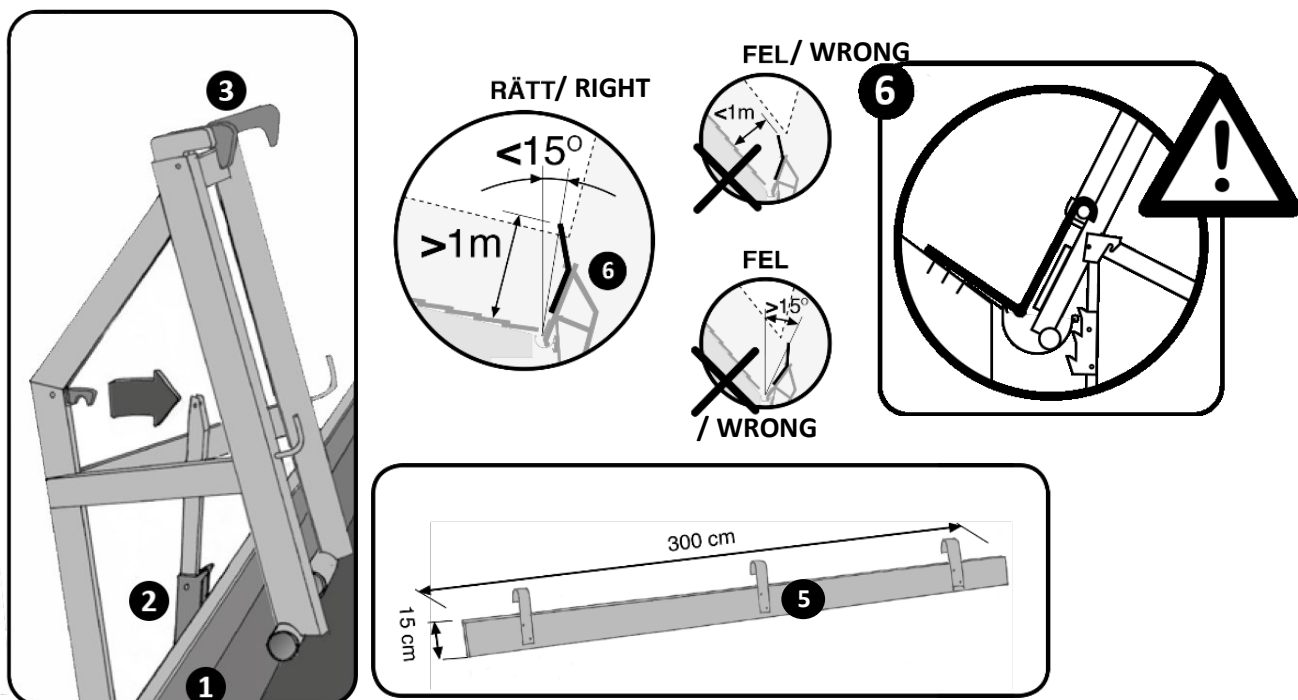
Innan montering av RSS Fallskyddsräcken läs monteringsanvisningen noggrant.
Scanna in QR koden och ladda ner manualen.

Before installing the RSS Fall protection system, please read the installation manual carefully.

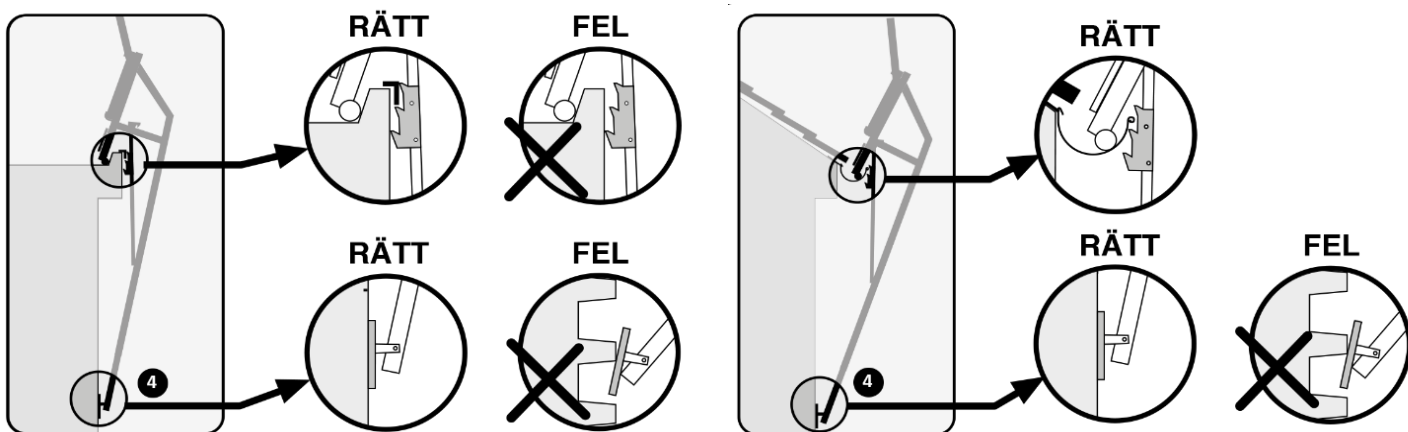
Scan the QR code and download the manual.



 RSS Manual



- Kontrollera att det vertikala avståndet mellan taket och översta delen på staketet inte är lägre än 1 meter. Högst 15 grader från vertikplanet.
För att använda RSS-systemet i många situationer kan staketet vändas åt två håll, mot eller från byggnaden.
Check that the vertical distance between the roof and the top part of the fence is not lower than 1 meter. No more than 15 degrees from the vertical plane.
To use the RSS system in many situations, the fence can be turned in two directions, towards or away from the building.
- Montera aldrig RSS-systemet tillsammans med andra system
Never mount the RSS system together with other systems
- I starka vindar ska systemet monteras ned! Eller kompletteras med en vindstötta (tillbehör).
In strong winds, the system must be dismantled! Or supplemented with a wind support (accessory).
- Systemet får under inga omständigheter täckas med plast eller liknande.
Under no circumstances may the system be covered with plastic or similar.
- Använd endast oskadade och funktionsdugliga delar! Kontrollera och inspektera alla delar visuellt före användning! Alla delar bör årligen godkännas av en expert.
Use only undamaged and functional parts! Check and inspect all parts visually before use! All parts should be approved annually by an expert.



A. Montage vid en TAKKANT

Installation at a ROOF EDGE

1. Takkanten måste ha en tillräckligt hög kant så att stativet kan haka fast bakom. (min 60mm)
- The roof edge must have a high enough edge so that the stand can be hooked behind. (min 60mm)
2. Takkanten och taket skall vara tillräckligt starkt
- The roof edge and the roof must be strong enough
3. Takkanten måste ha en takränna eller liknande kant som blockerar att staketet kan lossna. Viktigt är att blockering finns som förhindrar stativet från att lossna.
- The roof edge must have a gutter or similar edge that blocks the fence from coming loose. It is important that there is a block that prevents the stand from coming loose.
4. Cylindern kan stödja helt platt på taket.
- The cylinder can rest completely flat on the roof.

B. Montage i TAKRÄNNA

Installation in GUTTER

1. Rännan är dimensionerad och placeras så att stativet häktas stabilt fast i rännan.
- The gutter is dimensioned and placed so that the stand is firmly attached to the gutter.
2. Kontrollera att byglar, gavlar och rännor är tillräckligt starka.
- Check that braces, gables and gutters are strong enough.
3. Hängrännan ska ha en pärlad kant eller annan kant, som blockerar mot att stativet vippas loss, (plast blockering) kan låsas fast, så att stativet inte kan vippas över kanten.
- The hanging gutter must have a beaded edge or other edge, which blocks the stand from tipping loose, (plastic blocking) can be locked, so that the stand cannot be tipped over the edge.
4. Foten ska stödja helt platt på väggen.
The foot must rest completely flat on the wall.
5. Ej över rännskarv.
- Not over gutter joint.
6. I de fall rännkroken är monterad i frontbrädan måste man säkerställa att frontbrädan är monterad med minst 5x80mm skruv i takstolen
- In cases where the gutter hook is mounted in the front board, it must be ensured that the front board is mounted with at least a 5x80mm screw in the truss

Vid frågor, kontakta Roofac

For questions, contact Roofac

Roofac AB
Västanvindsgatan 24, 65221 Karlstad
info@roofac.se
www.roofac.se
Tel: +46 (0) 10-410 44 50

ROOFAC
Höjdare på fallskydd.
EN DEL AV 